

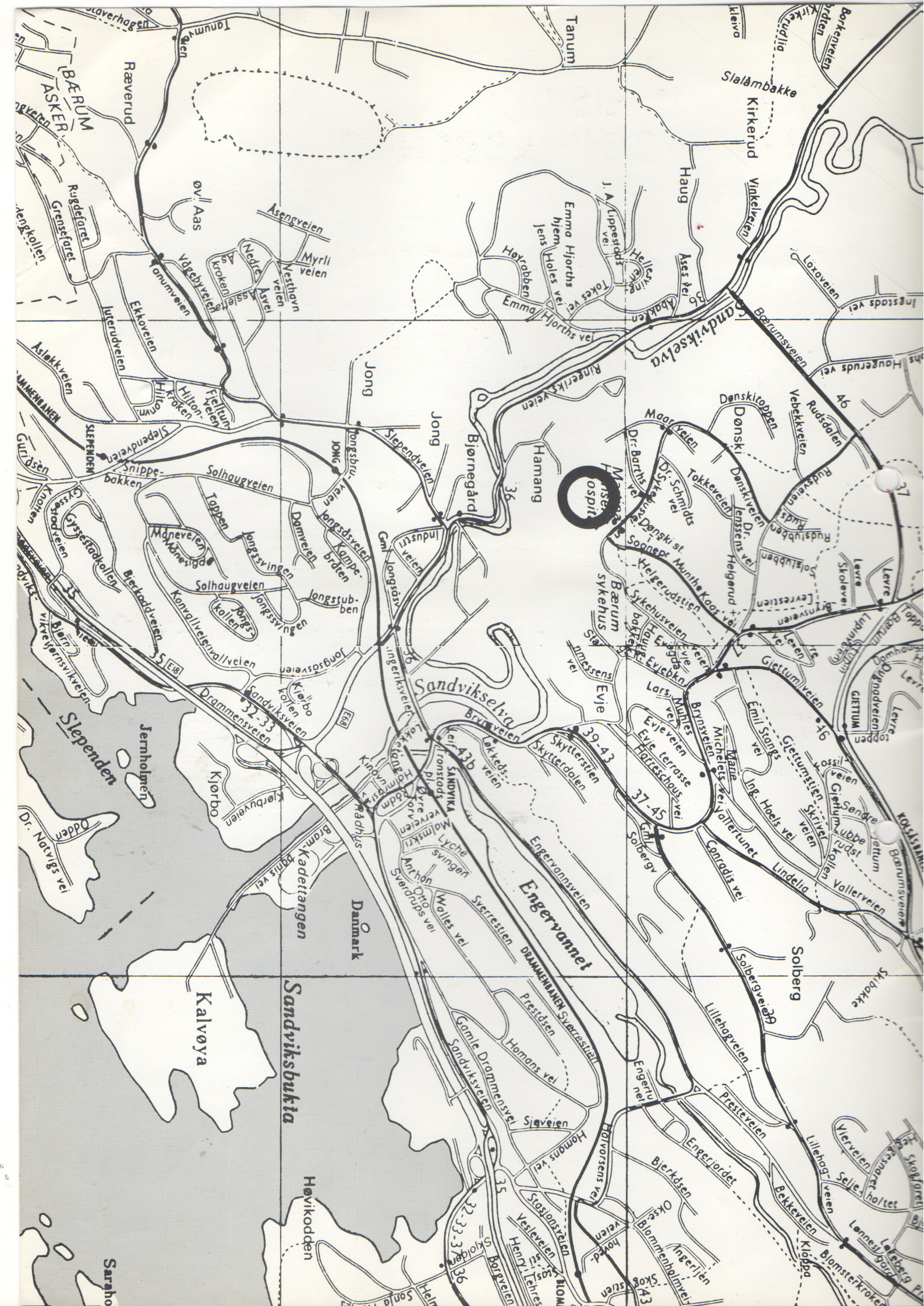
TERRASSEHUS HAMANG-BÆRUM



SELVAAG-PROSJEKT

SALG VED:
A/S Selvaagbygg, Holmenveien 19, Oslo 3. Tlf. 14 36 90

244
245
246
62



BOLIGSAMEIET HAMANG TERRASSEHUS FELT B2

- Beliggenhet:** Boligområdet ligger i Hamangåsen i sydvesthellingen nedenfor Martina Hansens Hospital i Bærum.
- Bebyggelse:** Bebyggelsen omfatter 66 leiligheter i 9 terrassehus. Garasjekjeller ligger under hus 14–17. Leilighetsstørrelsen varierer fra 3–7 rom med bruksareal fra 91 til 183 m². I tillegg har samtlige leiligheter sydvendt terrasse, og de fleste leiligheter i øvre rekke har også balkong. Det er heis fra garasjekjeller til øverste etasje i hus 14–17. Det er én garasjeplass til hver leilighet. Dessuten opparbeides gjesteparkeringsplasser.
- Adkomst/kommunikasjon:** Kjøreadkomstveien til boligområdet tar av fra Ringeriksveien. Nærmeste offentlig kommunikasjon er idag buss på Ringeriksveien og Dønskiveien/Sogneprest Munthe-Kaas' vei.
- Butikker:** Det er ca 700 m til nærmeste dagligvarebutikk som ligger ved Ringeriksveien og ca. 1200 m til Løkketangen butikkcenter i Sandvika.
- Skoler:** Boligområdet sogner til Evje, alternativt Tanum barneskoler og til Bjørnegård og Gjettum ungdomsskoler. Valler er nærmeste videregående skole for almene fag og Dønski, Rud og Rosenvilde for øvrige fagtilbud. Det er satt av tomt til grendeskole på Hamang, men byggeplanene er usikre.
- Barnehager:** Nærmeste eksisterende barnehager er Dønski og Helgerud, samt Bærum Røde Kors barnehage i Sandvika. Det er planlagt en barnehage syddøst for området som skal stå ferdig ved årsskiftet 83/84.
- Kirke:** Boligfeltene på Hamang vil sogne til Helgerud menighet.
- Fellesareal/friområder:** Det vil bli opparbeidet sandlekeplasser i fellesarealene og en kvartalslekeplass sydvest for området. Friområdet i vest er på 11,5 da. sydvendt skogsterreng.
- Idrettsanlegg:** Nærmeste idrettsbaner finnes på Kadett-tangen og Bjørnegård skole, og det er planlagt idrettsplass på F3-feltet, Hamang. Nærmeste svømmehall er i Berger skole på Rykkinn, og det vil bli bygget svømmehall og ishall på Rud-Hauger. 2 km fra området ligger Kirkerudbakken alpinanlegg. Fra Rykkinn, Valler, Vestmarka og Jutulbanen går lysløyper.

Eier- og organisasjonsforhold:

Boligene vil bli solgt som selveierleiligheter og kjøper får skjøte på sin part.

Etter de nåværende skatteregler er selveierleiligheter likestilt med enebolig, hvilket bl.a. innebærer at kjøperen får fradrag for renteutgifter ved inntektsansettelsen.

Prisene i vedlagte oppgave er faste og skal ikke reguleres for lønns- og prisstigning.

I tillegg til kjøpesummen skal kjøperen ved innbetaling av 1. termin betale dokumentavgift, tinglysningsgebyr og salgsomkostninger.

Leiligheten med garasjeplass samt kjøperens rett til fellesområdene vil utgjøre en nærmere fiksert andel av hele boligkomplekset, og det er denne andelen kjøperen får skjøte på.

Kjøperne blir sameiere i boligkomplekset, men slik at den enkelte får eksklusiv bruks- og disposisjonsrett til egen leilighet og garasjeplass. Hver leilighet får eget grunnboksblad og kan pantsettes særskilt og uavhengig av de øvrige.

Som følge av at leilighetene er en del av et større eiendomskompleks, vil bl.a. vann- og kloakkavgift, strøm til fellesrom, premie til huseierforsikring m.v. bli utlignet og må betales under ett. Disse og andre fellesutgifter må fordeles på huseierne og utregnes forholdsmessig i henhold til leilighetenes størrelse. Sameiet ledes av et styre som velges blant sameierne. Dette styret skal ivareta alle saker av felles interesse for huseierne. For at den enkelte ikke skal bli belemet med altfor tidkrevende tillitsverv, vil selgeren på vegne av sameierne engasjere en forretningsfører.

Betalingsvilkår:

Kjøpesummen skal betales i 3 terminer. Første termin er 20% ved underskrift av kontrakten, 2. termin – 20% senest 60 dager etter kontraktsinngåelsen, skal betales uten spesielt varsel fra selger. Samtidig med betaling av 2. termin må kjøperen fremlegge ubetinget lånetilsagn eller bankgaranti for rettidig betaling av restkjøpesummen. Lånetilsagnene eller garantien skal være utstedt av norsk bank eller annen kredittinstitusjon som selgeren kan akseptere. Siste termin, 60%, skal betales når leiligheten stilles til kjøperens disposisjon.

Innflytting:

Boligene skal etter de foreløpige fremdriftsplaner, leveres mai–desember 1984 og antatt leveringsrekkefølge er hus 21, 22, 18, 17, 16, 19, 20, 15 og 14.

Forbehold:


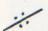


Dette prospekt er ment som en orientering om byggeprosjektet, og er ikke bindende for den detaljerte utforming av bebyggelsen og de enkelte leiligheter. Alle opplysninger er derfor gitt med forbehold om rett til forandringer hvis det skulle vise seg nødvendig eller ønskelig.

Prosjektet er basert på ensartet utførelse av de forskjellige leilighetstyper, og individuelle ønsker om endret planløsning etc. kan ikke imøtekommes.

Innredning og utstyr

- Kjøkken og vaskerom:** Det leveres kjøkkeninnredning som vist på de enkelte leilighetsplaner. Det elektriske utstyret består av oppvaskmaskin, komfyr, kjøleskap, fryseskap, vaskemaskin og tørkeskap. Det leveres ventilator over komfyr med avtrekk over tak.
- Bad, dusj og WC:** Bad og dusjrom leveres med keramiske fliser på vegger og gulv og varmekabler i gulv. Badekar, servant og WC leveres i hvit utførelse som vist på planene for de enkelte leilighetene. Leiligheter uten eget vaskerom får vaskemaskin og tørkeskap i bad.
- Overflatebehandling:** Leilighetene leveres med hvitmalte tak. Vegger i kjøkken, vaskerom og kott males hvite. I de øvrige rom, unntatt bad og dusjrom, vil veggene bli tapetsert med tapet av nøytral farge. I nyoppførte bygg vil det i en periode lett kunne oppstå mindre riss og sprekker i hjørner m.v. når trematerialer og betong tørker. Det er derfor valgt en rimelig byggtapet, og vi råder beboerne til ikke å omtapetsere med dyrere materialer før ca. ett år etter innflytting. I vaskerom og kjøkken, samt spise- og lekerom hvor dette er i forbindelse med kjøkken, vil det på gulv bli lagt vinylbelegg. I de øvrige rom, unntatt der det leveres gulvfliser, legges det heldekningsstepper.
- Tekniske installasjoner:** Leilighetene blir elektrisk oppvarmet med gjennomstrømningsovner. Lysarmatur leveres i bad, WC og dusjrom. Videre leveres stikkontakt på terrasse for eventuell senere montasje av reflektorovn, samt dørtelefonanlegg med trykknappbetjening fra hovedinngangsdørene. Hver leilighet tilknyttes fellesantenneanlegg for radio og TV. Ventilasjonen skjer via ventiler og ventilator over komfyr. Det leveres varmtvannsbereider i hver leilighet. Leilighetene får separate pipeløp og murte peiser. Det installeres heis fra garasjeetasje til øverste etasje i hus 14-17.
- Garasjeanlegg:** Mellom garasjeplasser og gjesteparkering (se garasjeplan side 5), vil det bli installert en leddheiseport som betjenes ved hjelp av radiostyrte signaler fra håndsender i bilen eller låsbar nøkkelbryter. Porten lukkes automatisk ved et tidsrelé. (Det leveres to nøkler og en håndsender pr. leilighet.)
- Patenter:** Tekniske løsninger. Endel av de tekniske løsninger og utforminger i byggene er patenterte eller patentsøkte. Dette gjelder bl.a. blomsterkassearrangementet og isolasjons- og tettesystemet for terrassene.
- Valgmuligheter:** Ved direkte avtaler med kjøkkenleverandør, maskinleverandør og rørlegger, kan kjøperne velge en annen kjøkkenutførelse enn vår standard leveranse, annen standard og farge på håndvask, toalett, badekar og maskinelt utstyr.

Tegnforklaring til leilighetsplanene:

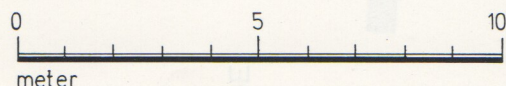
A = arbeidsbenk	T = tørkeskap
G = gryteskap	 = kjøleskap
K = kosteskap	 = fryseskap
SE = serviseskap	 = komfyr m/ventilator
O = overskap	 = vaskemaskin

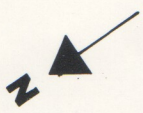
Oppvaskmaskin er plassert i oppvaskbenk.

Målestokk leilighetsplaner:

Bruk ikke egne måleberegninger fra tegningene som grunnlag f.eks. for nøyaktige møbelbestillinger, da målestokkavvik kan opptre under reproduksjon.

De påførte arealtall angir gulvflate.





B3

HAMANGSKOGEN

SPES. OMR.
FOR
FISKEOPDR.

101
BL. 14

103
BL. 15

105
BL. 16

107
BL. 17

109
BL. 18

113

102
BL. 19

104
BL. 20

106
BL. 21

108
BL. 22

80

82

84

86
BL. 11

88

90

92
BL. 12

94

96

98

100
BL. 13

sport

DT

1P

2P

SØP

TT SØP

S

T

SØP

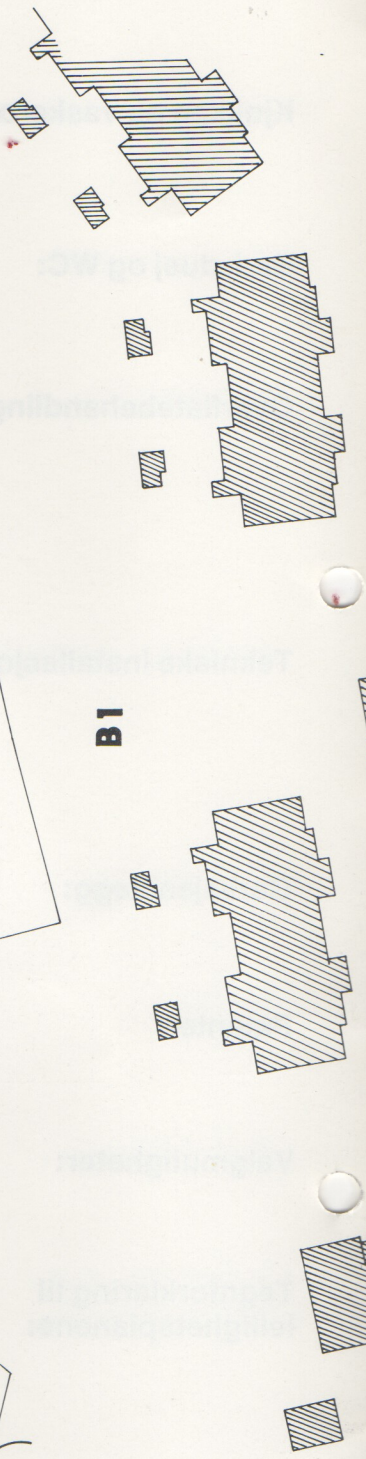
FRIOMRÅDE

OFF. BYGNING

B1

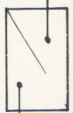
FELTET ADRESSERES
TIL HAMANGSKOGEN

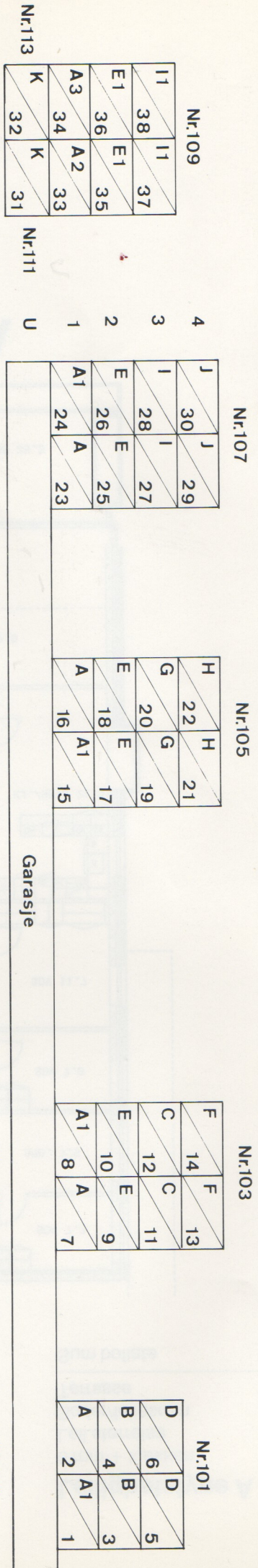
S = SANDLEKEPLASS
T = TRAFØ
SØP = SØPPEL



Leilighets- og garasjefoversikt

Husene er sett fra terrassensiden
Adresseres til Hamangskogen

Leilighetstype  Leilighets- og garasjenummer

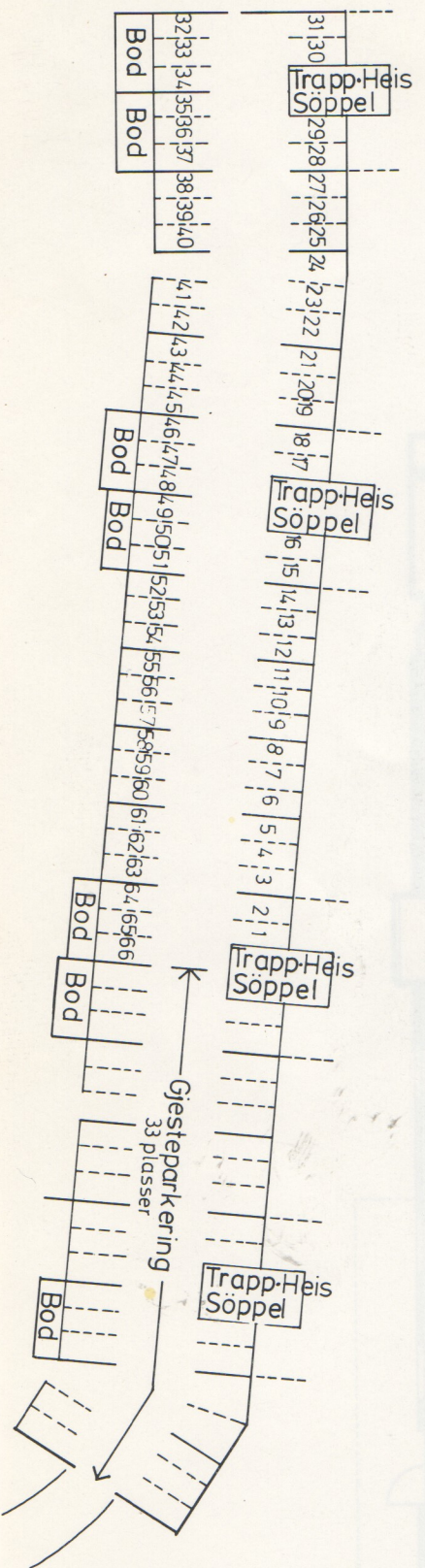


Nr.108

L	L
39	40
M	M
41	42
O	O
43	44
P	P
45	46

Hus22

1
1U
2U
3U
4U

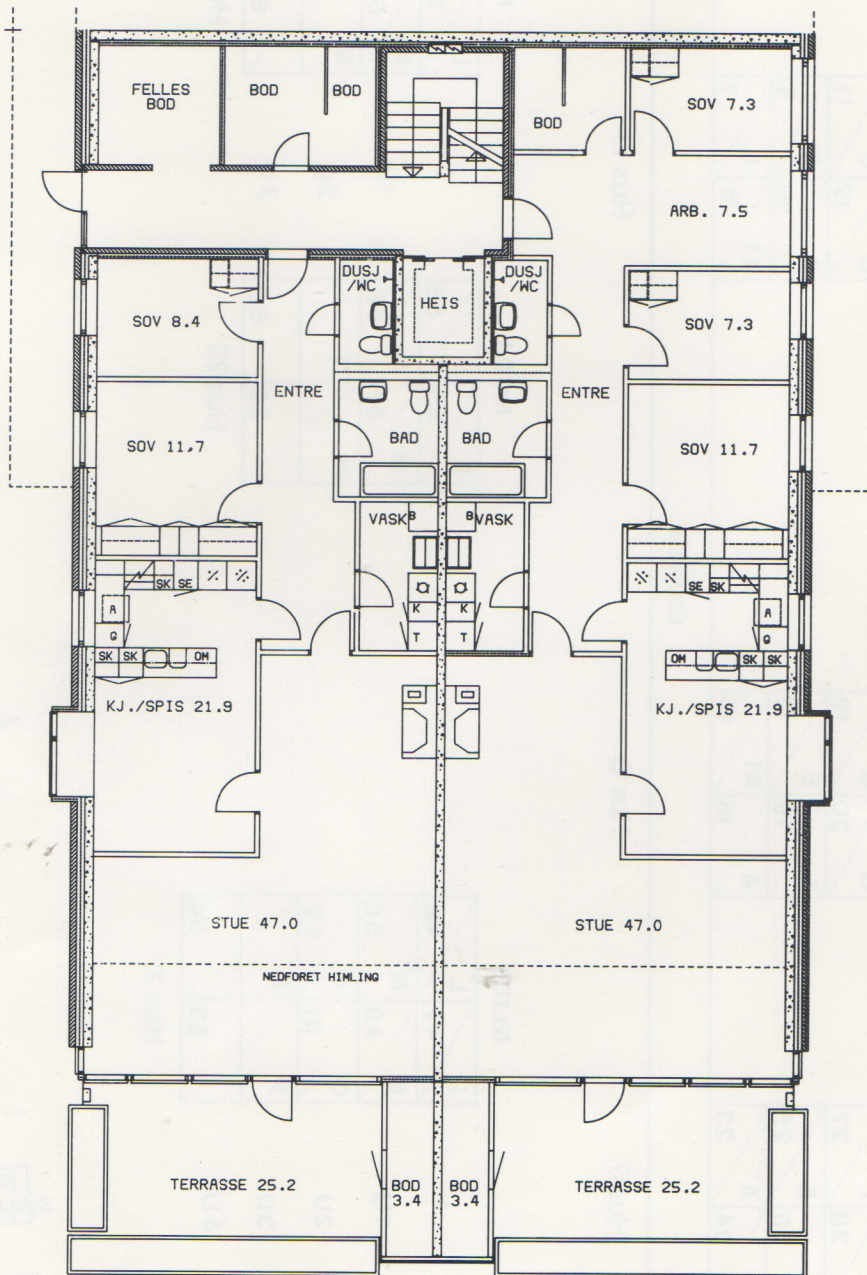


Leilighetstype A1

4 rom + kjøkken	
Leil.størrelse	117 m ²
Boder/fellesrom	14 m ²
Terrasse	25 m ²
<hr/> Sum boflate	<hr/> 156 m ²

Leilighetstype A

6 rom + kjøkken	
Leil.størrelse	142 m ²
Boder/fellesrom	7 m ²
Terrasse	25 m ²
<hr/> Sum boflate	<hr/> 174 m ²



A1

1. ETG

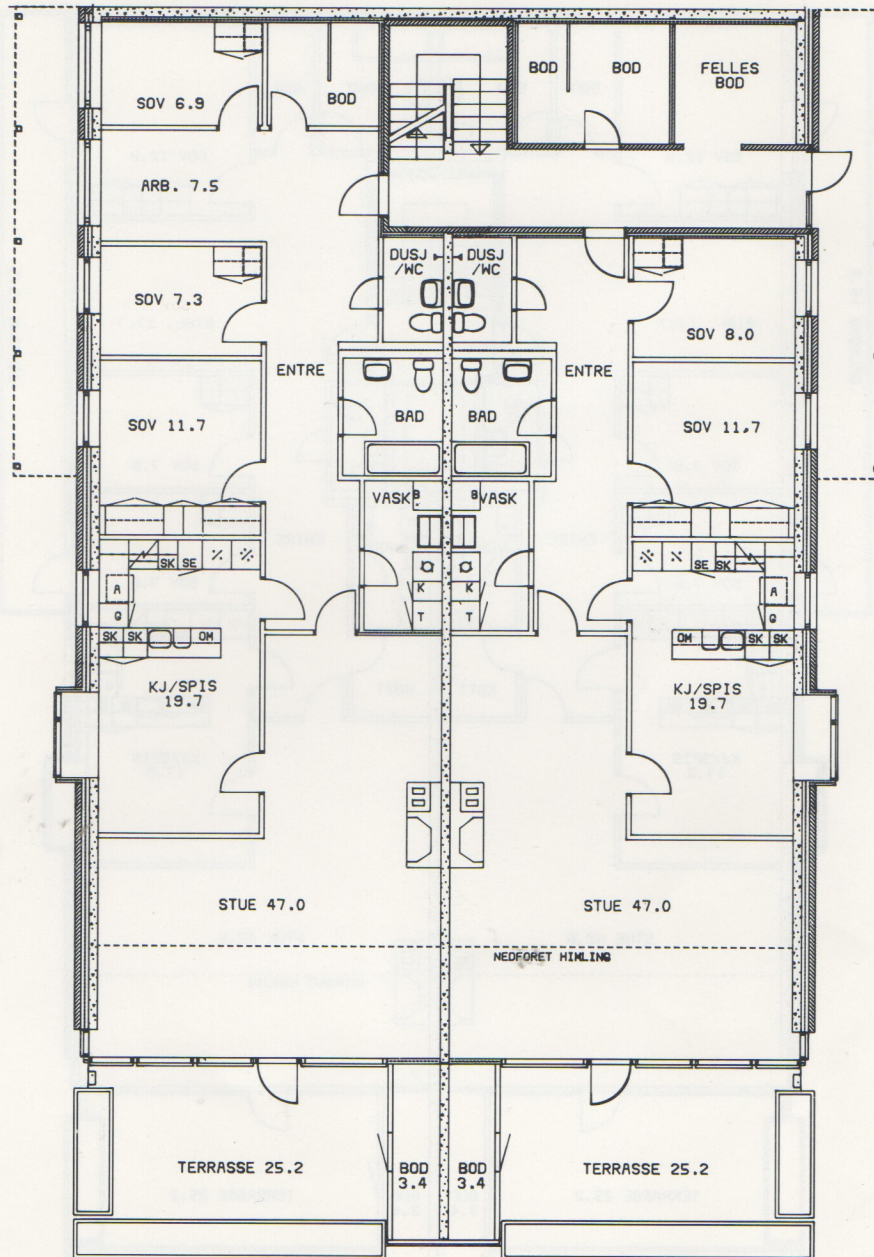
A

Leilighetstype A3

6 rom + kjøkken	
Leil.størrelse	145 m ²
Boder/fellesrom	7 m ²
Terrasse	25 m ²
<hr/>	
Sum boflate	177 m ²

Leilighetstype A2

4 rom + kjøkken	
Leil.størrelse	119 m ²
Boder/fellesrom	14 m ²
Terrasse	25 m ²
<hr/>	
Sum boflate	158 m ²



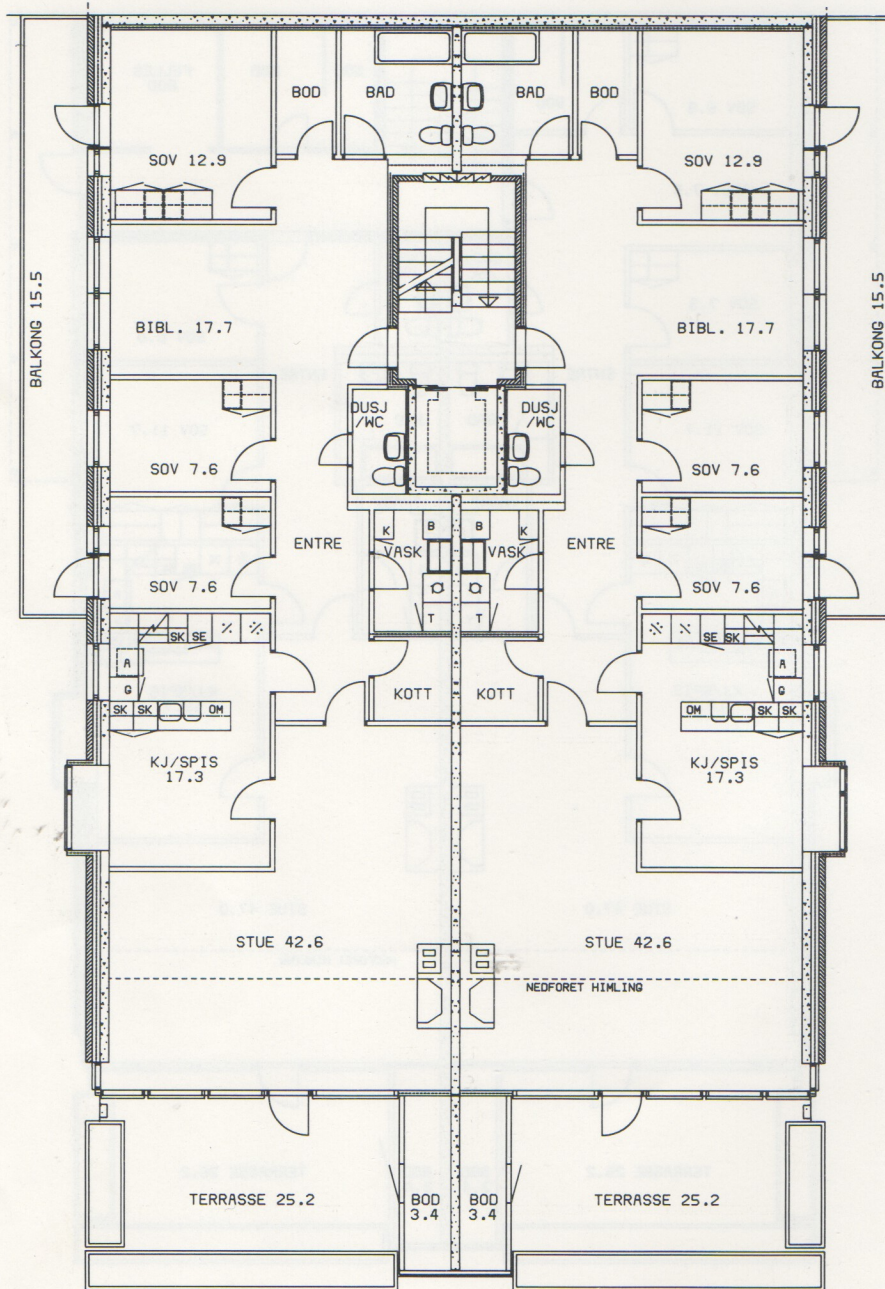
A3

1. ETG

A2

Leilighetstype B

6 rom + kjøkken	
Leil.størrelse	147 m ²
Boder/fellesrom	7 m ²
Terrasse/Balkong	40 m ²
<hr/>	
Sum boflate	194 m ²



B

2. ETG

B

Leilighetstype C

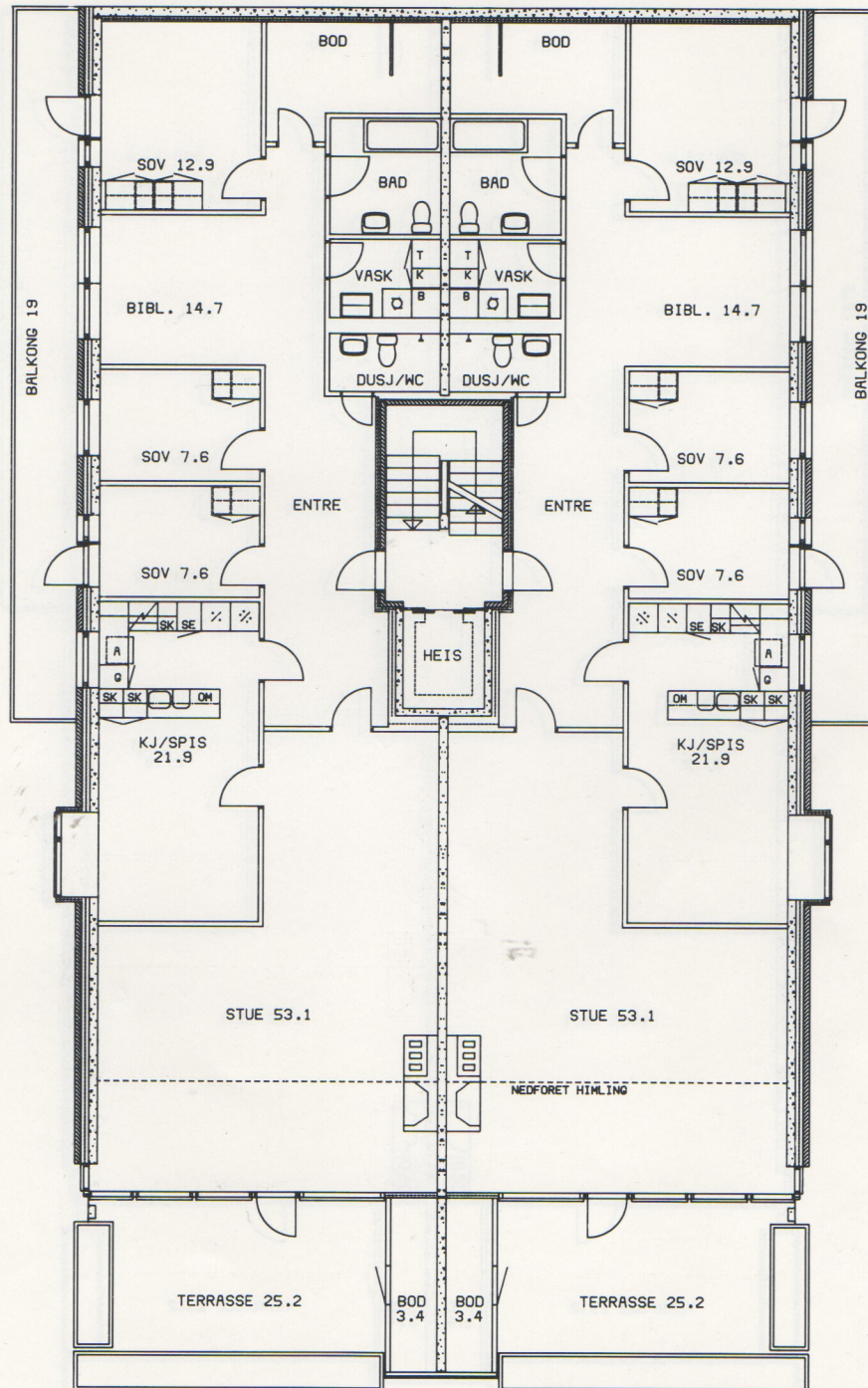
6 rom + kjøkken

Leil.størrelse 163 m²

Boder/fellesrom 7 m²

Terrasse/Balkong 44 m²

Sum boflate 214 m²



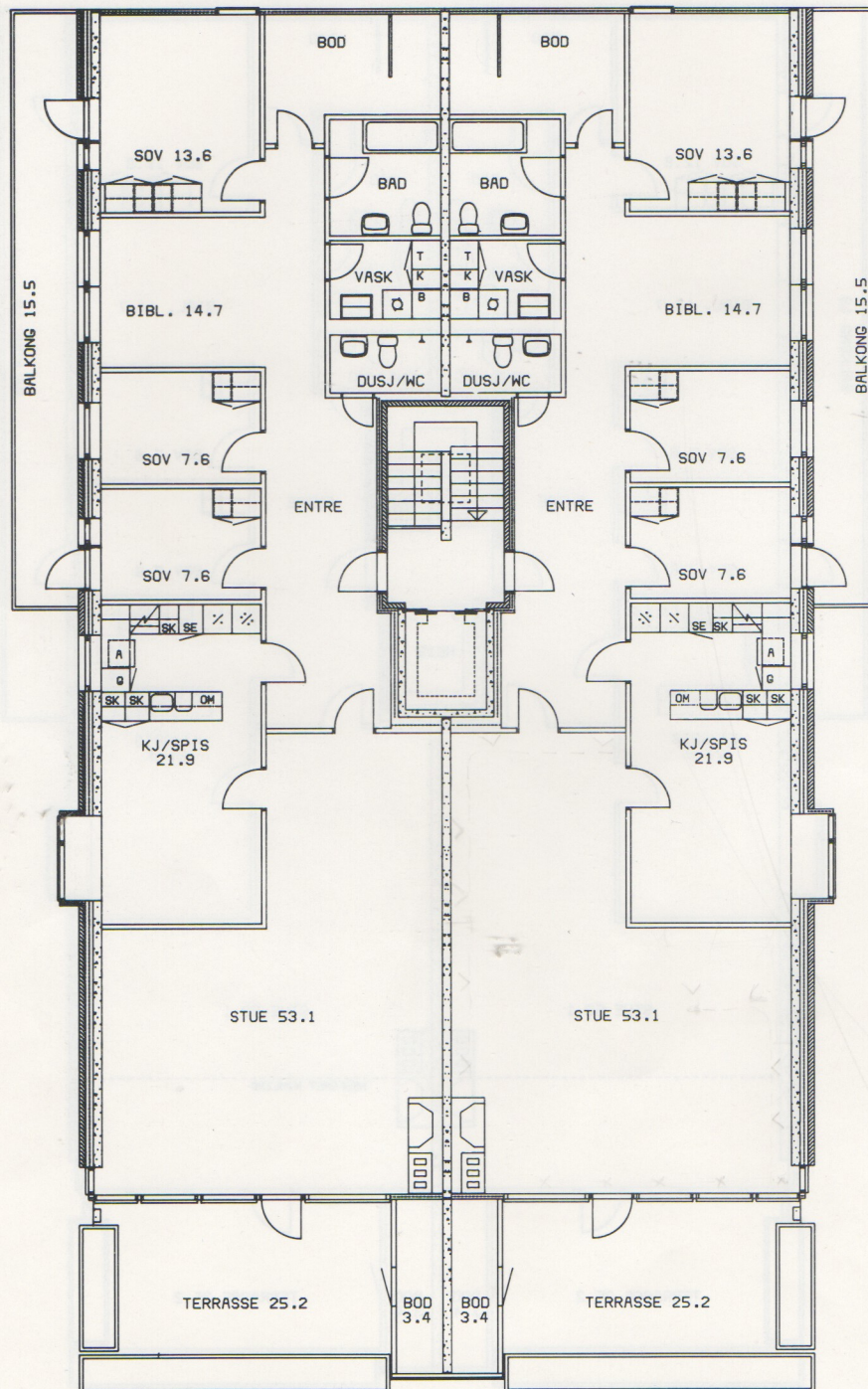
C

3. ETG

C

Leilighetstype D

6 rom + kjøkken	
Leil.størrelse	163 m ²
Boder/fellesrom	7 m ²
Terrasse/Balkong	40 m ²
Sum boflate	210 m²



D 3. ETG **D**

Leilighetstype E

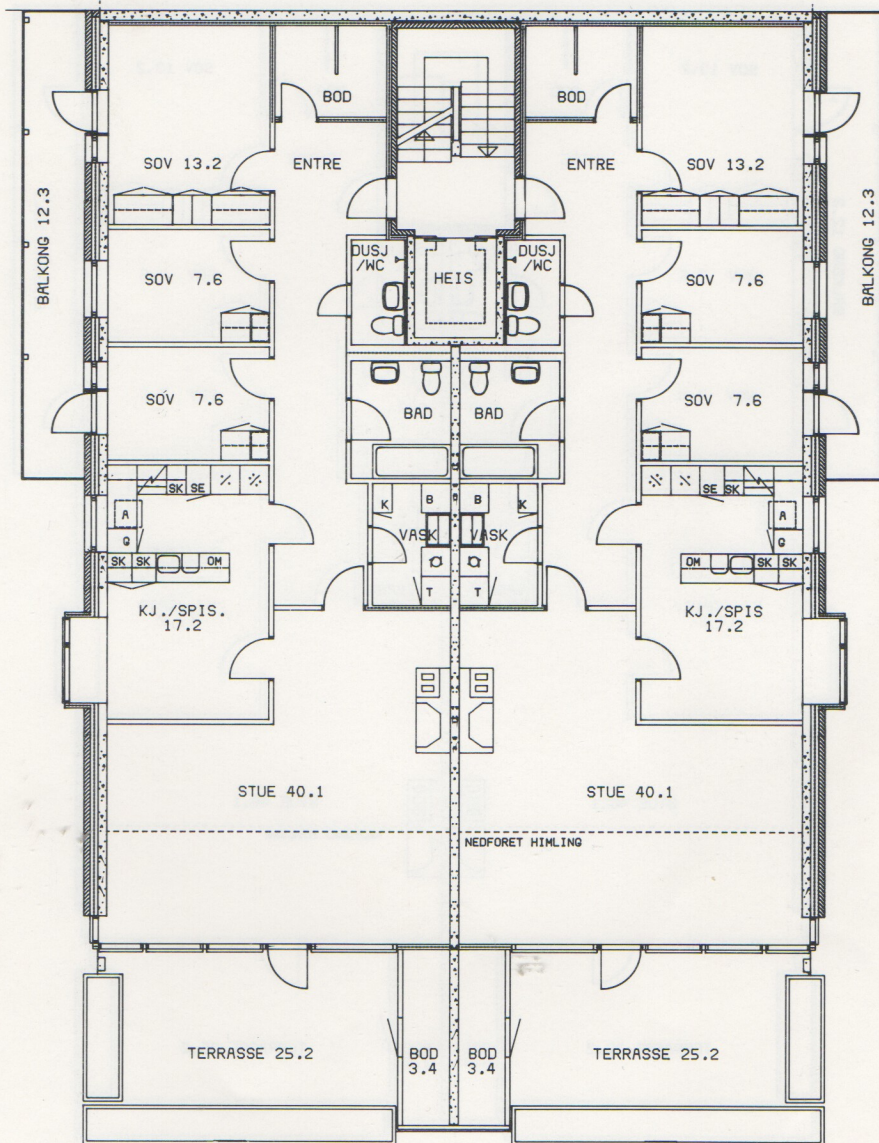
5 rom + kjøkken

Leil.størrelse 125 m²

Boder/fellesrom 7 m²

Terrasse/Balkong 37 m²

Sum boflate 169 m²



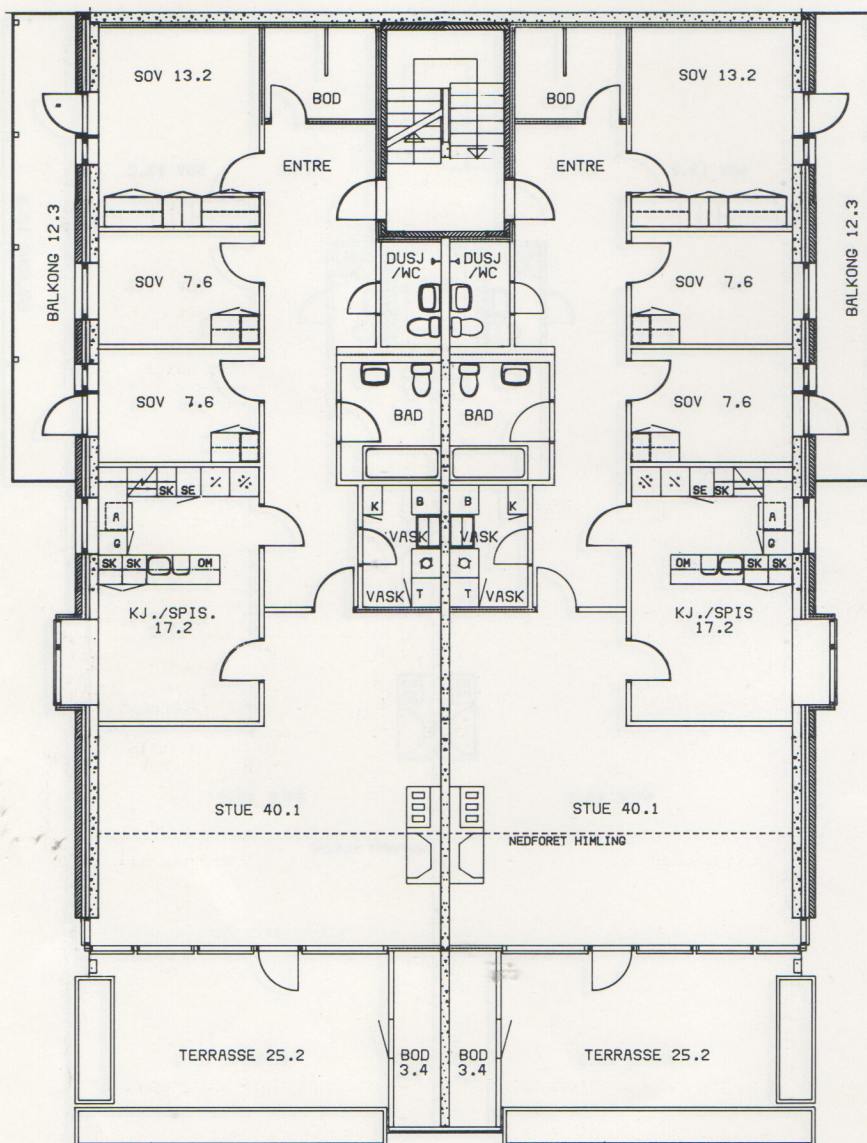
E

2. ETG

E

Leilighetstype E1

5 rom + kjøkken	
Leil.størrelse	127 m ²
Boder/fellesrom	7 m ²
Terrasse/Balkong	37 m ²
Sum boflate	171 m ²



E1

2. ETG

E1

Leilighetstype F

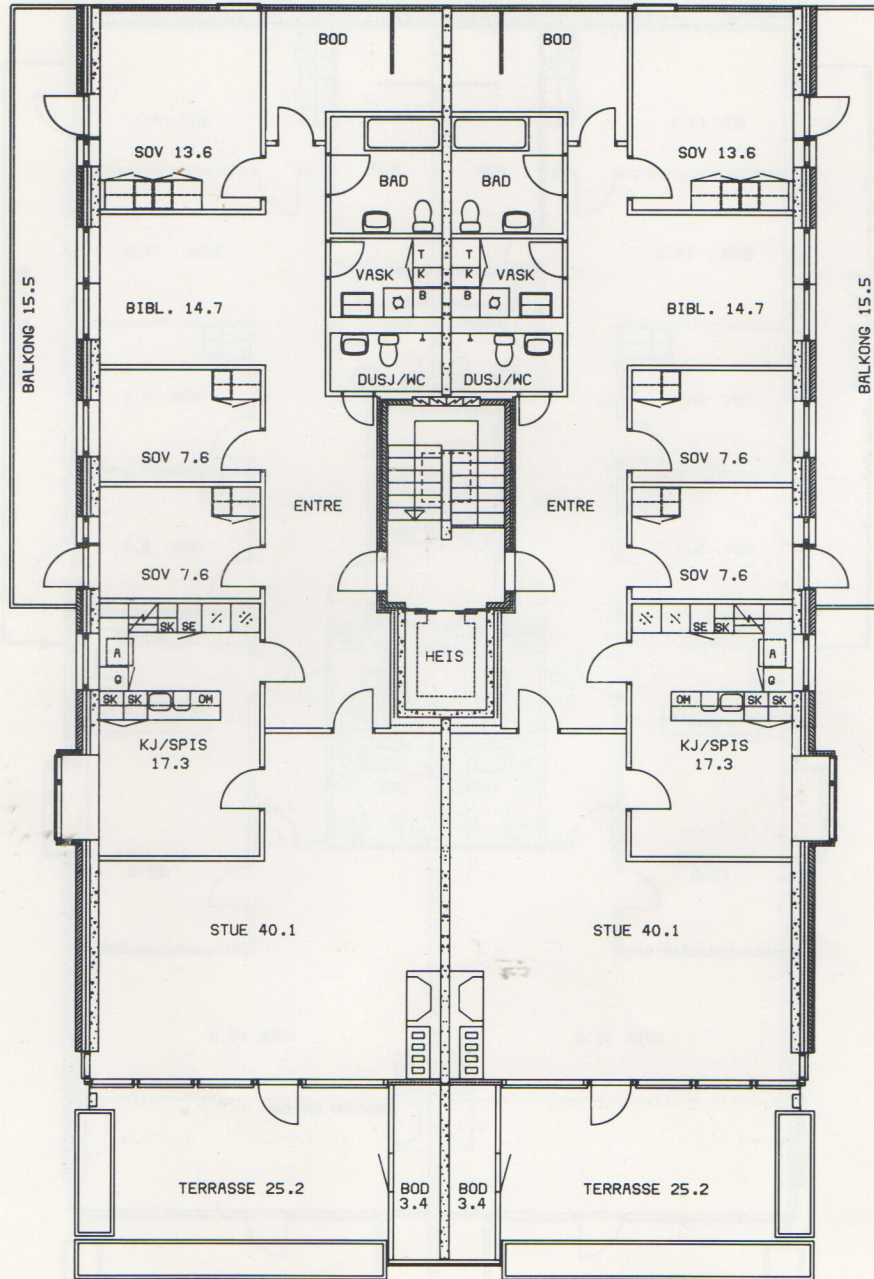
6 rom + kjøkken

Leil.størrelse 147 m²

Boder/fellesrom 7 m²

Terrasse/Balkong 40 m²

Sum boflate 194 m²



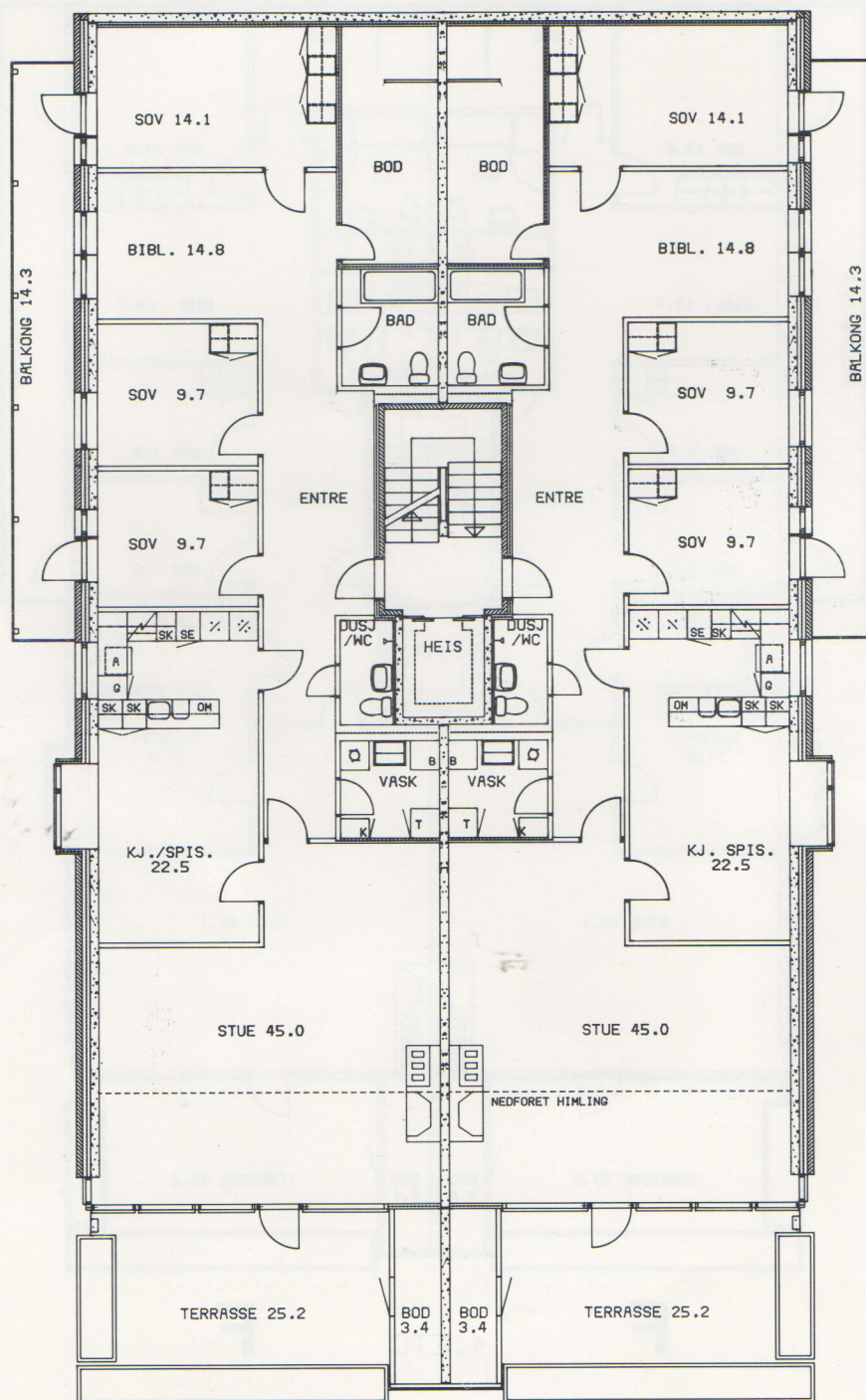
F

4. ETG

F

Leilighetstype G

6 rom + kjøkken	
Leil.størrelse	164 m ²
Boder/fellesrom	7 m ²
Terrasse/Balkong	40 m ²
Sum boflate	211 m ²



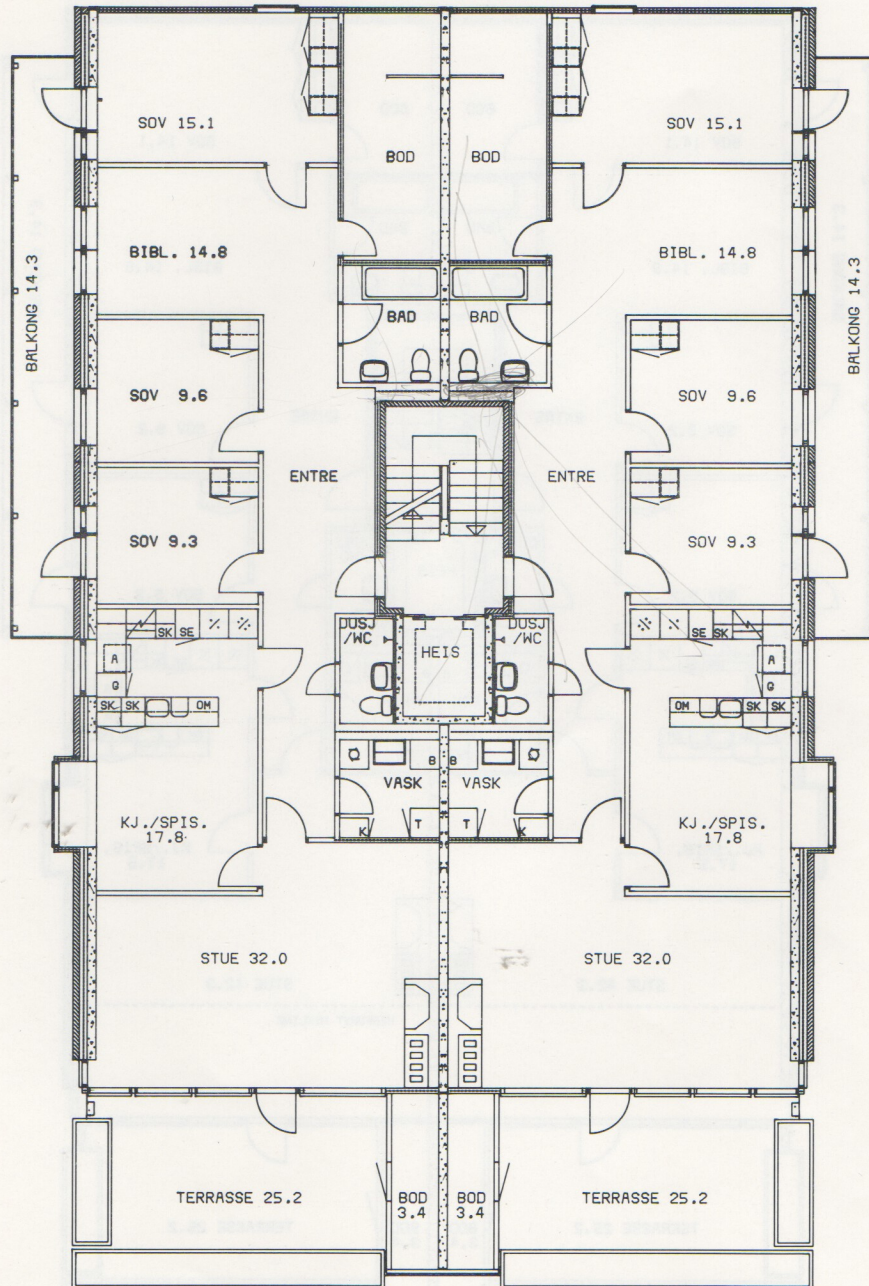
G

3. ETG

G

Leilighetstype H

6 rom + kjøkken	
Leil.størrelse	147 m ²
Boder/fellesrom	7 m ²
Terrasse/Balkong	40 m ²
<hr/>	
Sum boflate	194 m ²



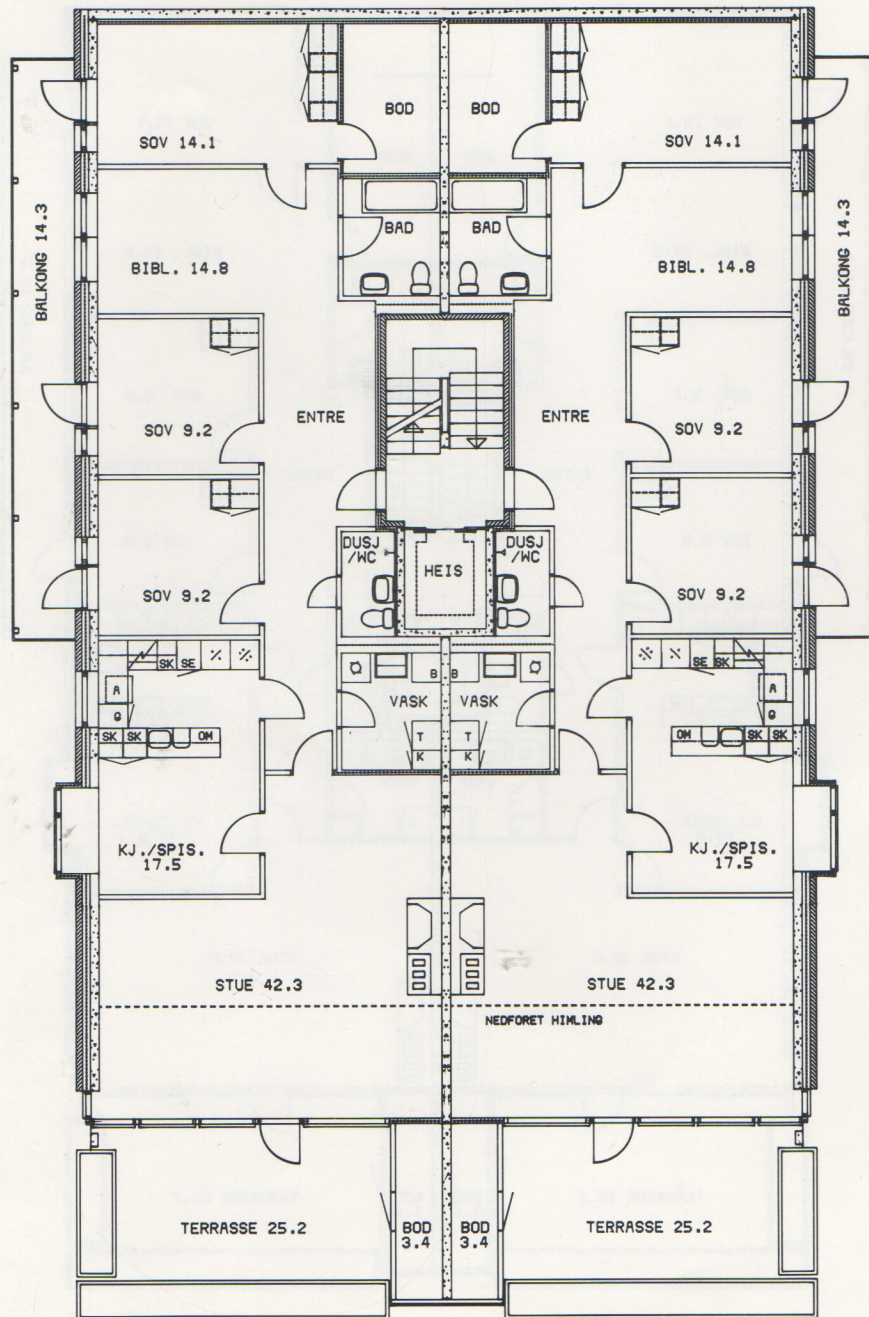
H

4. ETG

H

Leilighetstype I

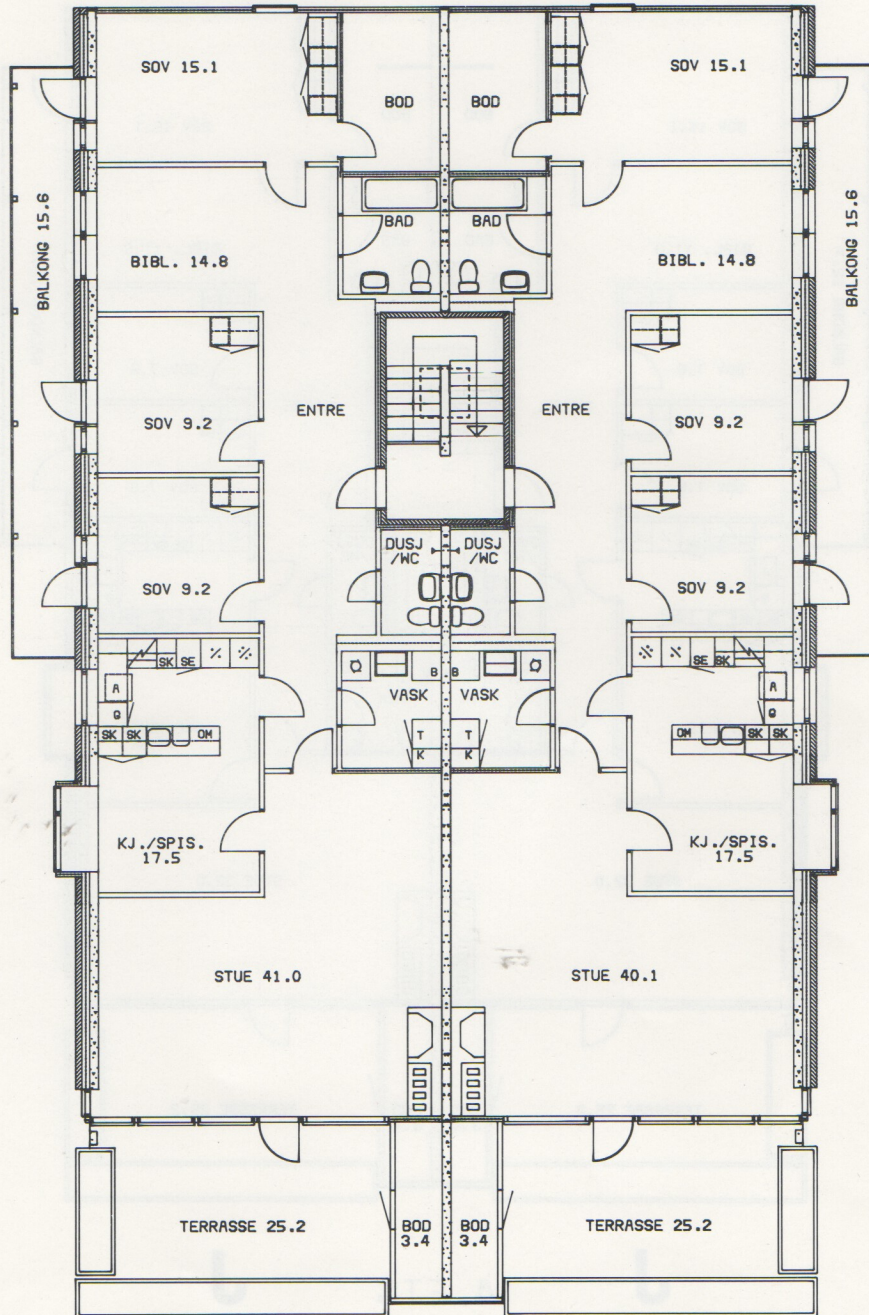
6 rom + kjøkken	
Leil.størrelse	151 m ²
Boder/fellesrom	7 m ²
Terrasse/Balkong	40 m ²
Sum boflate	198 m ²



3. ETG

Leilighetstype I1

6 rom + kjøkken	
Leil.størrelse	153 m ²
Boder/fellesrom	7 m ²
Terrasse/Balkong	40 m ²
Sum boflate	200 m ²



I1

3. ETG

I1

Leilighetstype J

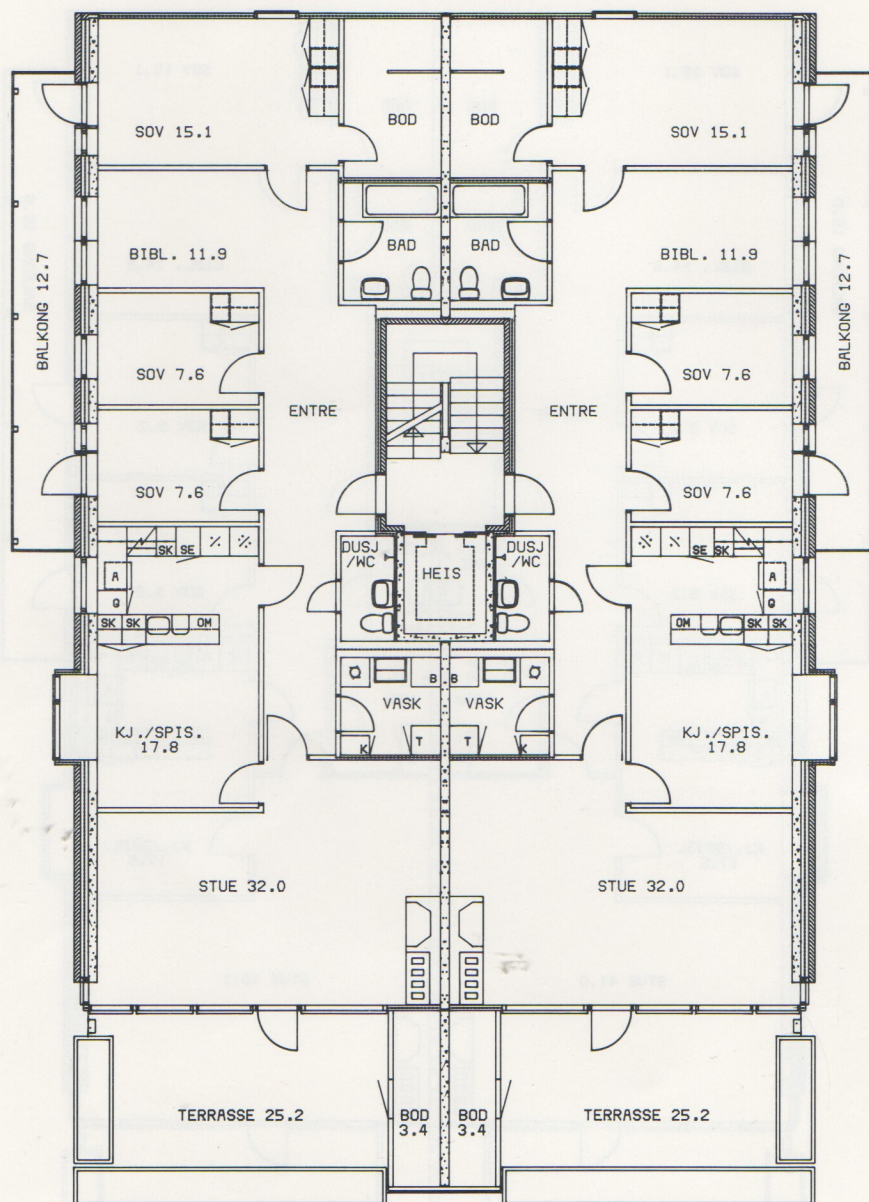
6 rom + kjøkken

Leil.størrelse 134 m²

Boder/fellesrom 7 m²

Terrasse/Balkong 37 m²

Sum boflate 178 m²



J 4. ETG J

Leilighetstype K

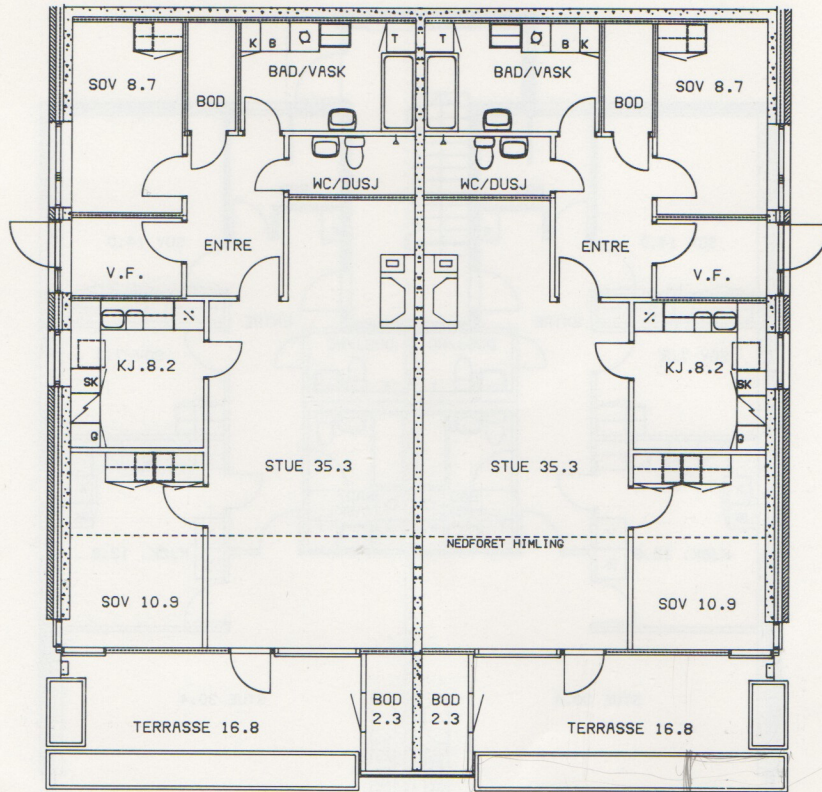
3 rom + kjøkken

Leil.størrelse 91 m²

Boder/fellesrom 6 m²

Terrasse 17 m²

Sum boflate 114 m²



K

U. ETG

K

Leilighetstype L

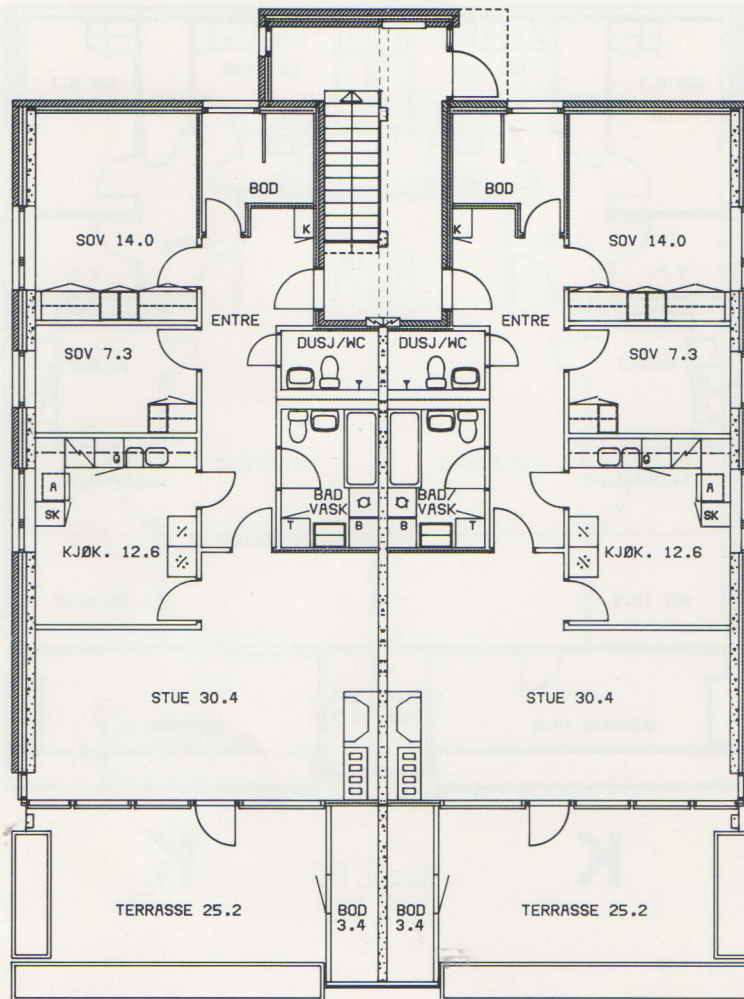
3 rom + kjøkken

Leil.størrelse 93 m²

Boder/fellesrom 6 m²

Terrasse 25 m²

Sum boflate 124 m²



L

1. ETG

L

Leilighetstype M

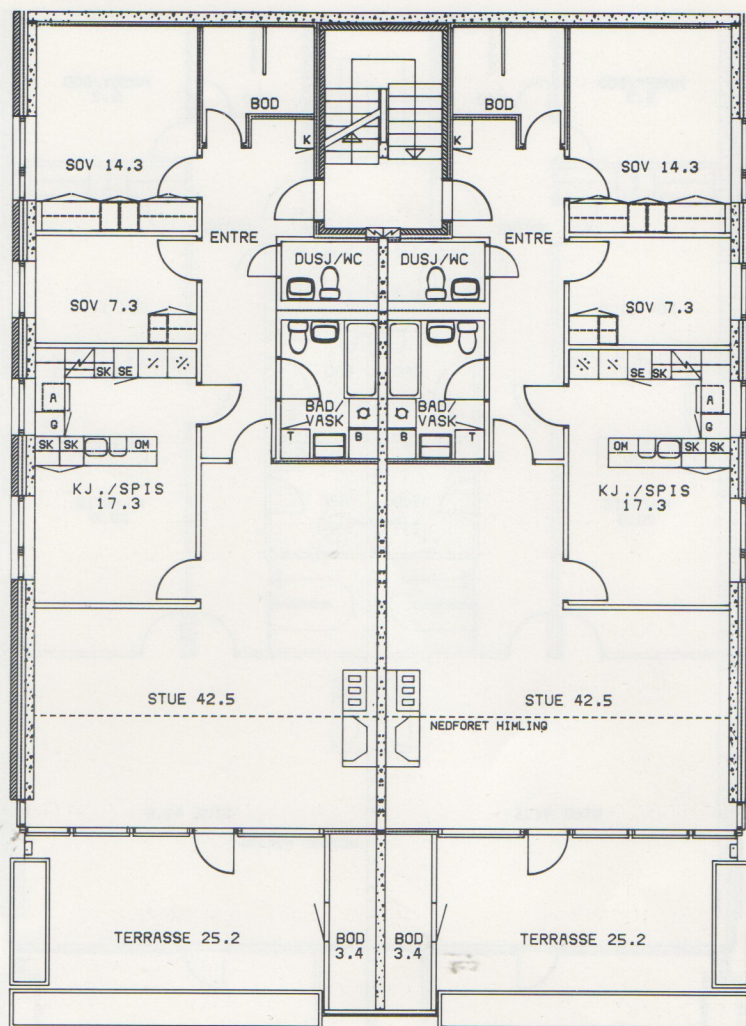
4 rom + kjøkken

Leil.størrelse 111 m²

Boder/fellesrom 6 m²

Terrasse 25 m²

Sum boflate 142 m²



M

1. U ETG

M

Leilighetstype N

- inngangsplan

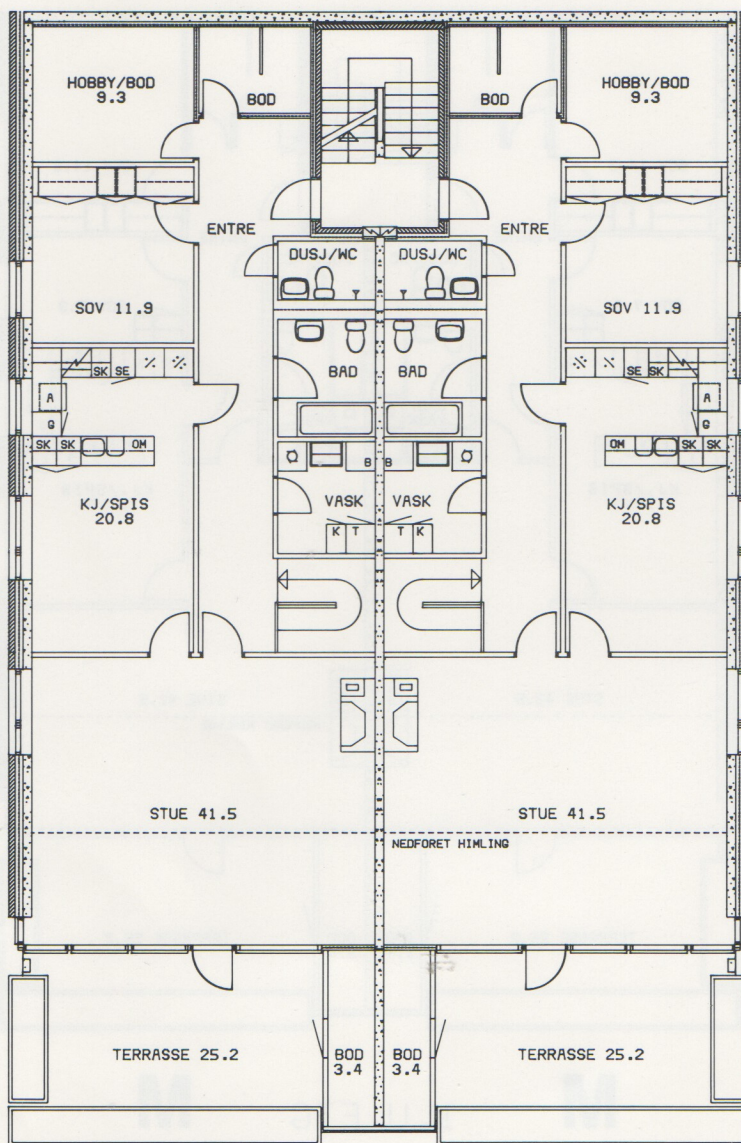
7 rom + kjøkken

Leil.størrelse 183 m²

Boder/fellesrom 6 m²

Terrasse 25 m²

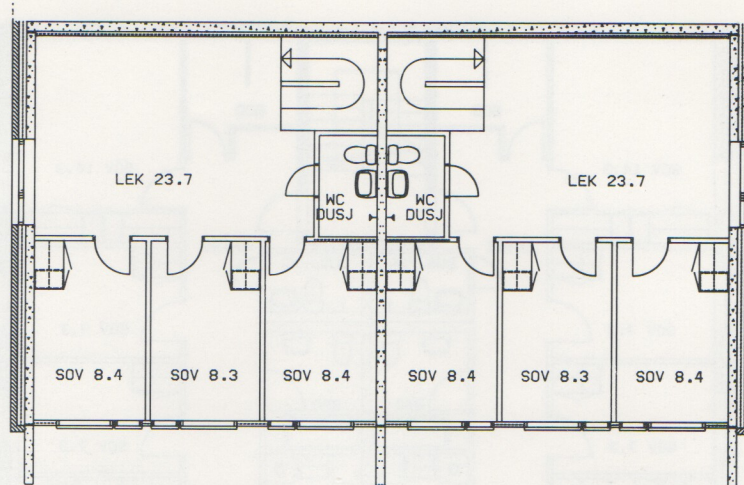
Sum boflate 214 m²



N 2.U ETG N

(Se også neste side)

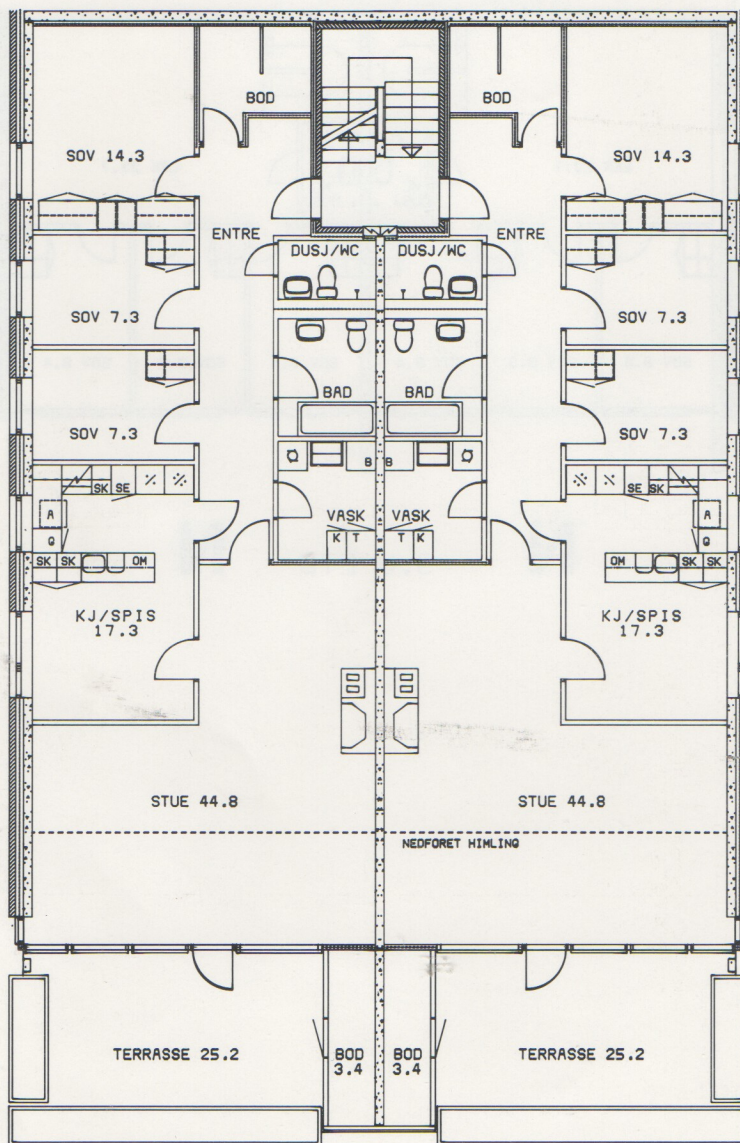
Leilighetstype N – underetasje



N 3.U ETG **N**

Leilighetstype O

5 rom + kjøkken	
Leil.størrelse	127 m ²
Boder/fellesrom	6 m ²
Terrasse	25 m ²
Sum boflate	158 m ²



O

2.U ETG

O

Leilighetstype P

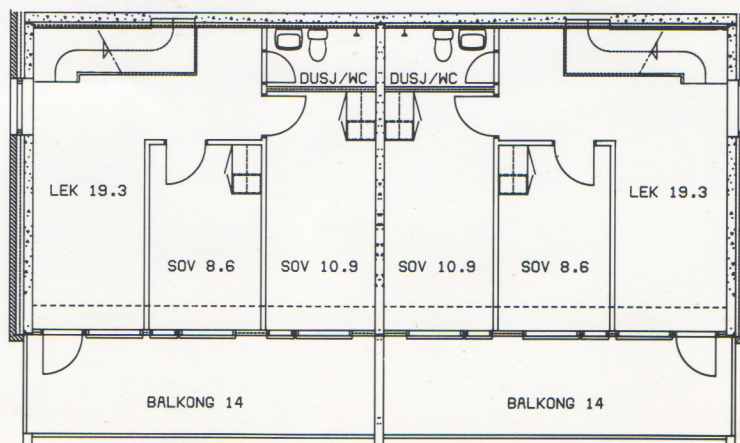
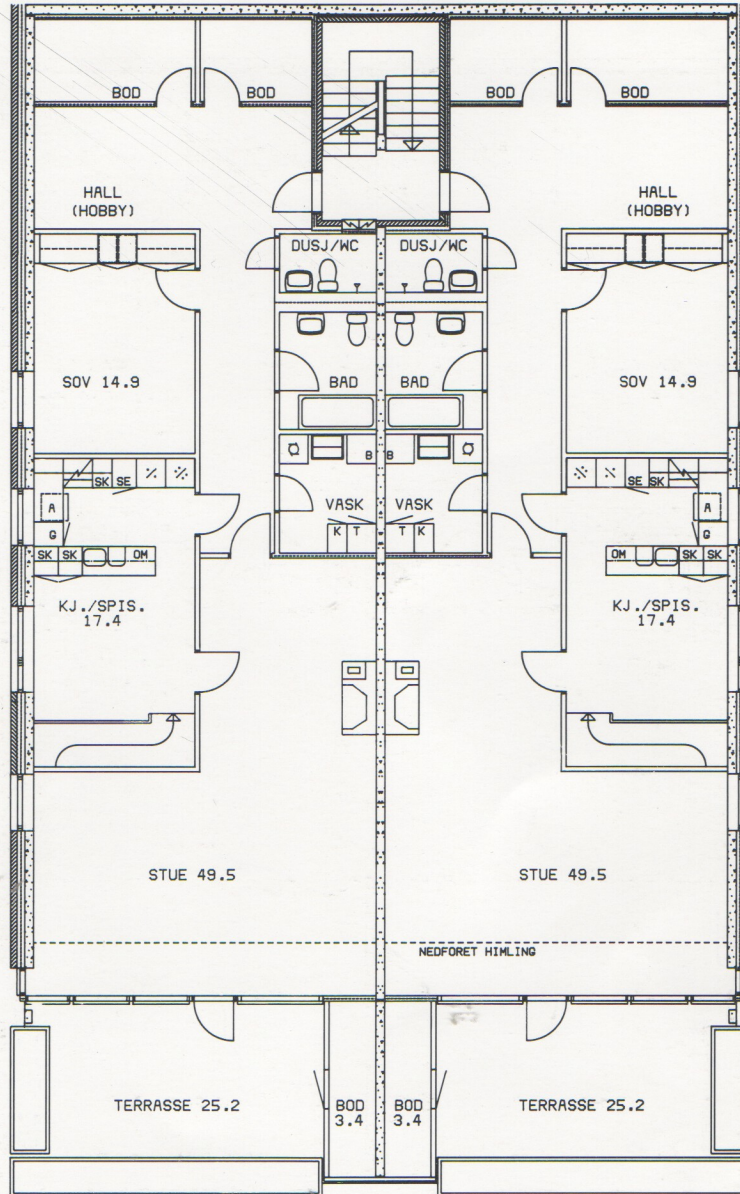
6 rom + kjøkken

Leil.størrelse 179 m²

Boder/fellesrom 6 m²

Terrasse/Balkong 39 m²

Sum boflate 224 m²



P

4.U ETG

P